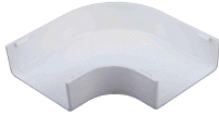


**Hoja de datos del Producto**  
Características

**DXN11043**

Accesorio Angulo Plano Blanco 20x12



**Principal**

Gama de producto	Dexson
Tipo de producto o componente	Doblar
Tono de color	Blanco

**Complementaria**

Enlace de sección cruzada	20 x 12 mm
Radio de curvatura	25 mm
Material	ABS + PC

**Ambiente**

resistencia a las llamas	UL 94 HB Autoextinguible
normas	IEC 61084-2-1

**Sostenibilidad de la oferta**

Estado de la oferta sostenible	Producto Green Premium
RoHS (código de fecha: AASS)	Compliant - since 1826 - Schneider Electric declaration of conformity
REACH	La referencia no contiene SVHC por encima del umbral
perfil ambiental del producto	Available
instrucciones para el fin del ciclo de vida del producto	Need no specific recycling operations

La información proporcionada en esta documentación contiene descripciones generales y/o características técnicas sobre el rendimiento de los productos que se incluyen en este documento. Esta documentación no pretende ser un sustituto y no debe utilizarse para determinar la idoneidad o confiabilidad de estos productos para aplicaciones de usuario específicas. Es el deber de dicho usuario o integrador realizar el análisis de riesgo, la evaluación y la prueba de los productos con respecto a la aplicación específica relevante o el uso de los mismos. Ni Schneider Electric Industries SAS ni ninguna de sus filiales o subsidiarias serán responsables del mal uso de la información.